

## IL NOSTRO IMPEGNO PER LA LEGISLATURA 2009-2012

### L'aggregazione e i patti con i Comuni

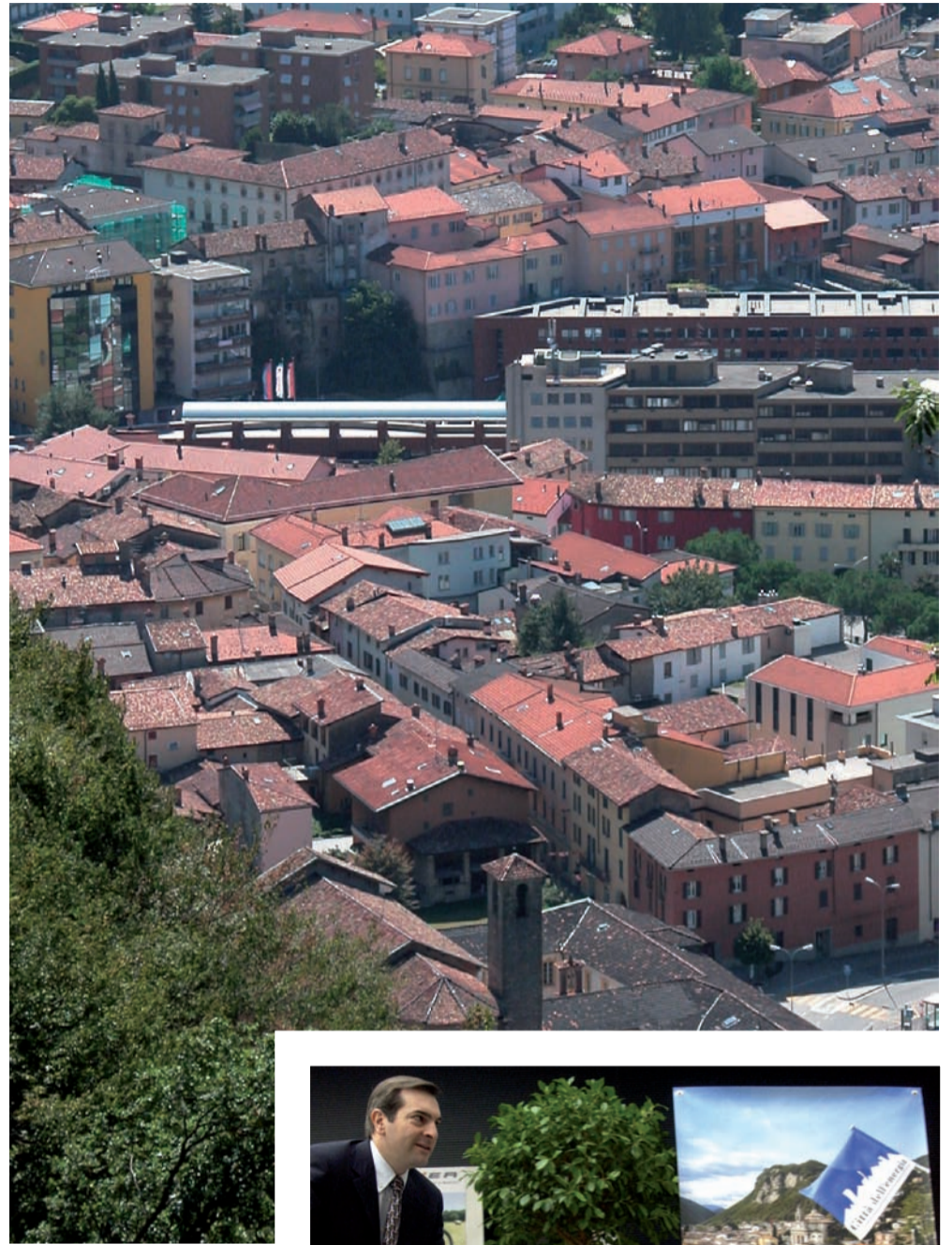
- Sosteniamo l'impegno a realizzare gli interventi previsti dai Comuni, tra questi:

- ad Arzo:
1. ristrutturazione del palazzo scolastico e amministrativo
  2. contenimento del transito di veicoli pesanti
  3. moderazione del traffico nel nucleo
- a Capolago:
1. mantenimento della scuola dell'infanzia
  2. misure di protezione contro le immissioni foniche
- a Genestrerio:
1. Piazza Baraini
  2. contenimento traffico di transito e ristrutturazione incrocio Croce Grande
- a Rancate:
1. riqualifica piazza S. Stefano
  2. realizzazione strada industriale
  3. contenimento del transito dei veicoli pesanti
  4. riqualifica Valera
  5. sostegno pinacoteca Züst
- a Tremona:
1. sostegno e promozione centro espositivo Antiquarium
  2. miglioramento percorsi stradali
  3. scuola dell'infanzia dai tre anni
  4. promozione e sostegno del patrimonio naturalistico del Monte S. Giorgio

- Sosteniamo la seconda tappa dell'aggregazione dell'alto Mendrisiotto

### Politica sociale

- Difesa di tutte le prestazioni sociali
- Prestazione complementare comunale: aumento del contributo e estensione a tutto il comprensorio. Non solo i beneficiari AVS, ma tutte le fasce di popolazione bisognosa, giovani, anziani, famiglie, persone sole
- Estensione a tutto il territorio della rete sociale, servizio anziani soli, contributo all'alloggio, assegno educativo familiare, contributi colonie
- Politica familiare: sostegno alla costruzione in diritto di superficie su terreni del Comune di un numero tra 40 e 50 appartamenti nuovi da affittare a domiciliati
- Politica giovanile: realizzazione di un centro giovanile gestito dal Comune alla EX Foft
- Sostegno alle persone bisognose: potenziamento del fondo costituito nel 2007
- Sostegno a tutte le associazioni impegnate nel tempo libero



---

## **Politica dell'ambiente e del territorio**

1. Zona San Martino, messa in vigore nuovo piano regolatore:
  1. Diminuzione indici di costruzione
  2. Perizia di mobilità
  3. Costruzione nuovo autosilo e sistema di parcheggi pubblici
  4. Sostegno e realizzazione nuova fermata TILO FFS con parcheggio Park&Rail
  5. Sostegno e realizzazione nuovo svincolo autostradale con accesso diretto alla zona S. Martino e nuova strada industriale per Rancate e Riva S.Vitale
2. Mobilità dolce:
  1. Realizzazione di percorsi pedonali e ciclabili che colleghino l'intero Comune
  2. Realizzazione di una linea circolare di trasporto pubblico eco-sostenibile
2. Politica energetica:

Creazione di un nuovo fondo comunale di almeno 1 milione di franchi per la promozione e l'incentivazione di costruzioni energeticamente sostenibili dal profilo ambientale
3. Politica infrastrutturale :
  1. Costruzione di un ecocentro per la raccolta differenziata di rifiuti e adozione di contenitori interrati o seminterrati in tutto il territorio
  2. Piazza del Ponte: acquisto Ex Jelmoli e abbattimento, progettazione di una nuova piazza pedonale con autosilo, VOTAZIONE POPOLARE
  3. Nuova Sede AIM: costruzione nuova sede, possibilmente assieme al Centro di pronto intervento
  4. Acquedotto a lago: sostegno e realizzazione anche in una prima fase di pochi comuni
  5. Cantine di Mendrisio: progetto e realizzazione nuovo arredo urbano mantenendo inalterate le caratteristiche e i camminamenti pedonali, potenziamento dell'area di posteggio all'imbocco

## **Politica economica e finanziaria:**

1. Investimenti lordi: 60 Mio frs
2. Moltiplicatore al 70% per la legislatura
3. Nessuna nuova tassa causale
4. Analisi esigenza e estensione Regolamento Contributi promozione Nucleo ad altri quartieri del nuovo Comune
5. Politica turistica: sostegno e realizzazione Campionati mondiali di ciclismo
6. Politica regionale: sostegno e realizzazione agenzia regionale di sviluppo, partenariato attivo con Chiasso, Ente turistico e Regione Valle di Muggio



## **Politica di sicurezza**

1. Centro di pronto Intervento: Costruzione all'entrata del borgo in zona AIM – Caserma pompieri
2. Estensione del servizio di polizia a 24 h
3. Parziale professionalizzazione del corpo pompieri

## **Politica culturale**

1. Sostegno allo studio e realizzazione del campus universitario, con inserimento della Supsi sez. architettura
2. Sostegno e realizzazione di una biblioteca regionale; tra le diverse ipotesi siamo favorevoli al suo insediamento nel centro cittadino
3. Messa in rete delle attività museali, tra cui museo d'arte e pinacoteca Züst
4. Sostegno alle iniziative del Museo di architettura